

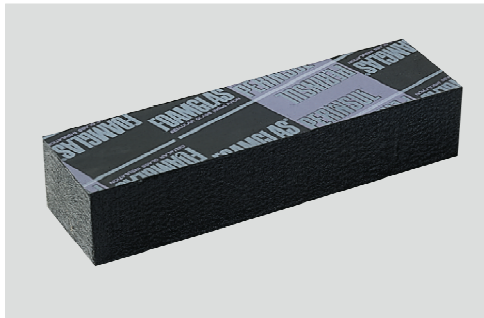
FOAMGLAS® PERINSUL

Seite: 1

Datum: 22.03.2010

Ersetzt: 0/0/0

www.foamglas.com



FOAMGLAS® PERINSUL ist ein Spezialprodukt mit extrem hoher Druckfestigkeit zur Vermeidung von Wärmebrücken. Die Dämmelemente sind rundum mit Bitumen beschichtet und ober- und unterseitig mit Spezialglasvlies kaschiert, um die Kompatibilität mit Mörtel und anderen Baumaterialien sicher zu stellen.

Lieferform (Inhalt pro Paket)

Länge x Breite [mm]	115 x 450	175 x 450	240 x 450	115 x 450	175 x 450	240 x 450
Dicke [mm]	50	50	50	115	115	115
Stück	28	16	12	12	8	5
Laufende Meter [m]	12,60	7,20	5,40	5,40	3,60	2,25

Andere Abmessungen und Dicken auf Anfrage.

1. Allgemeine Eigenschaften FOAMGLAS®

Beschreibung

: FOAMGLAS® wird hergestellt aus hochwertigem Recycling-Glas (>66 %) und natürlichen Rohstoffen, die in der Natur nahezu unbegrenzt vorkommen (Sand, Dolomit, Kalk...). FOAMGLAS® ist anorganisch, frei von ozonschädigenden Treibgasen (FCKW, H-FCKW etc.), Flammschutzmitteln oder Bindemitteln. Ohne VOC oder andere flüchtige Substanzen.

Brandverhalten (EN 13501-1)

: Euroklasse A1, nichtbrennbar, keine toxischen Brandgase

Anwendungsgrenztemperatur

: -260 °C bis +430 °C

Wasserdampfdiffusionswiderstand (EN ISO 10456)

: $\mu = \infty$

Hygroskopie

: keine

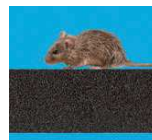
Kapillarität

: keine

FOAMGLAS® Eigenschaften



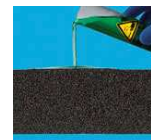
Wasserdicht



Schädlingsicher



Hoch druckfest



Säurebeständig



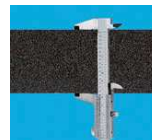
Leicht zu bearbeiten



Nichtbrennbar



Dampfdicht



Maßbeständig



Ökologisch



FOAMGLAS[®] PERINSUL

Seite: 2

Datum: 22.03.2010

Ersetzt: 0/0/0

www.foamglas.com

2. Produkteigenschaften gemäß EN 13167 ¹⁾

Rohdichte ($\pm 10\%$) (EN 1602)	: 165 kg/m ³
Dicke (EN 823) ± 2 mm	: 50 oder 115 mm
Länge (EN 822) ± 2 mm	: 450 mm
Breite (EN 822) ± 2 mm	: 115/175/240 mm
Wärmeleitfähigkeit (EN ISO 10456)	: $\lambda_D \leq 0,050$ W/(m·K)
Brandverhalten (EN 13501-1)	: Euroklasse F (Kernmaterial Euroklasse A1)
Punktlast (EN 12430)	: PL $\leq 1,0$ mm
Druckfestigkeit (EN 826 Anhang A)	: CS ≥ 1600 kPa

¹⁾ Das CE-Zeichen bestätigt die Übereinstimmung mit den Anforderungen der EN 13167. Alle genannten Eigenschaften werden regelmäßig durch eine unabhängige Fremdüberwachung geprüft.

3. Ergänzende Produkteigenschaften

Schmelzpunkt (DIN 4102-17)	: >1000 °C
Wärmeausdehnungskoeffizient	: 9×10^{-6} K ⁻¹
Wärmespeicherkapazität	: 1 kJ/(kg·K)
Temperaturleitfähigkeit bei 0°C	: $3,5 \times 10^{-7}$ m ² /sec

4. Weitere nationale Produkteigenschaften

Wärmeleitfähigkeit (Bemessungswert)	: 0,052 W/(m·K)
Anwendungsgebiete (DIN EN 13167)	: Extrem hohe Druckbelastbarkeit
Druckspannung Wärmedämmelement (Bemessungswert Dauerlast)	: 0,48 N/mm ²
Steifemodul E _s	: $\sim 300-500$ N/mm ²
Bettungskennziffer	: —
(System: FOAMGLAS [®] 10 cm mit 2 mm Bitumen verklebt)	